

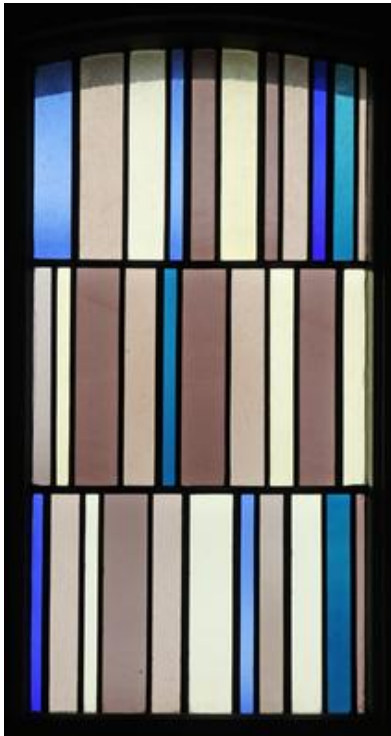
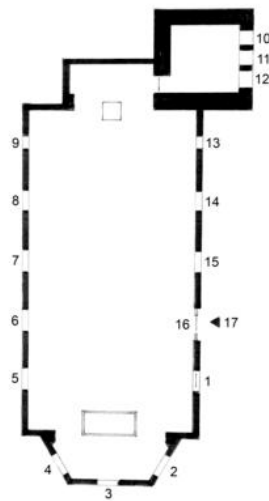
## Die Fenster der Gnadenkirche

Die Fenster in der Gnadenkirche sind von unterschiedlichen Künstlern erstellt worden.

Beim Bau der Kirche im Jahr 1955 wurden Bleiglasfenster des Haßlinghausener Künstlers Karl Hellwig eingebaut. Nach den Vorstellungen von Pfarrer Stuckmann sollten die drei Sakristeifenster die Kraft des Gebetes zum Ausdruck bringen. Auch das Fenster über dem Taufbecken ist noch von Karl Hellwig.

Im Jahr 2000 wurde die Kirche neu gestaltet und mit Fenstern des Hagener Künstlers Horst Becking ausgestattet. Die von Horst Becking geschaffenen Fenster variieren alle das Sinnbild des Kreuzes in Form und Farbe.

Im Folgenden sehen Sie die einzelnen Fenster in der Reihenfolge des Kirchenplanes:



1. Geometrische Komposition  
Horst Becking, 2000  
Fenster im Schiff  
Antikglas/Blei



2. Geometrische Komposition  
Horst Becking, 2000  
Fenster in der Rückwand  
Antikglas/Blei



4. Geometrische Komposition  
Horst Becking, 2000  
Fenster in der Rückwand  
Antikglas/Blei



5. Geometrische Komposition  
Horst Becking, 2000  
Fenster im Schiff  
Antikglas/Blei



6. Geometrische Komposition  
Horst Becking, 2000  
Fenster im Schiff  
Antikglas/Blei



7. Geometrische Komposition  
Horst Becking, 2000  
Fenster im Schiff  
Antikglas/Blei



8. Geometrische Komposition  
Horst Becking, 2000  
Fenster im Schiff  
Antikglas/Blei



9. Geist, Taube und Fische  
Karl Hellwig, 1955  
Fenster am Taufbecken  
Antikglas/Blei/Schwarzlot

Das Fenster hat das Pfingstereignis zum Thema und zeigt die Taube als Sinnbild.



Die drei Fenster in der Sakristei sollten nach der Vorstellung von Pfarrer Stuckmann die Kraft des Gebetes zum Ausdruck bringen.

10. Kraft und Verheißung des Gebetes:  
Versuchung Jesu, Mt. 4, 1-10  
Karl Hellwig, 1955  
Fenster in der Sakristei  
Antikglas/Blei/Schwarzlot





11. Kraft und Verheißung des Gebetes:  
Moses vor dem brennenden Dornbusch,  
EX 3  
Karl Hellwig, 1955  
Fenster in der Sakristei  
Antikglas/Blei/Schwarzlot



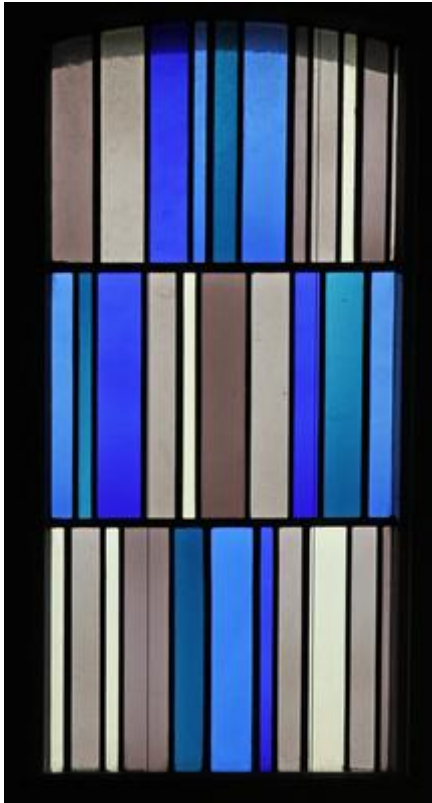
12. Kraft und Verheißung des Gebetes:  
Engel erscheinen Jesus, Mt. 4,11 und  
Lk. 22,43  
Karl Hellwig, 1955  
Fenster in der Sakristei  
Antikglas/Blei/Schwarzlot



13. Geometrische Komposition  
Horst Becking, 2000  
Fenster im Schiff  
Antikglas/Blei



14. Geometrische Komposition  
Horst Becking, 2000  
Fenster im Schiff  
Antikglas/Blei

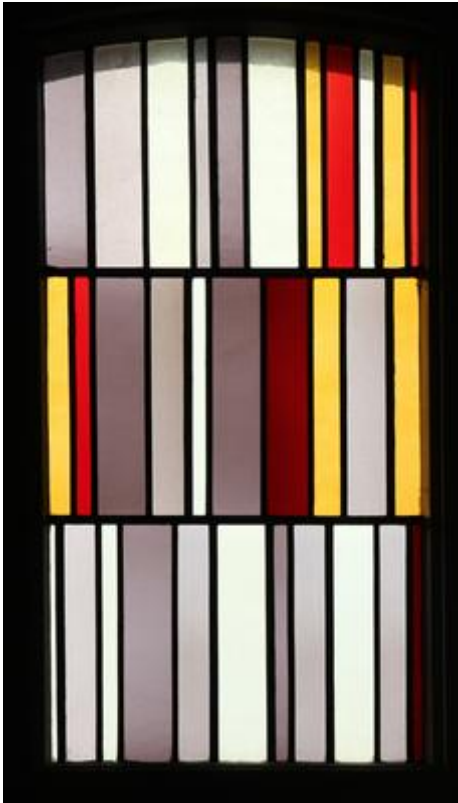


15. Geometrische Komposition  
Horst Becking, 2000  
Fenster im Schiff  
Antikglas/Blei



16. Schöpfung  
Horst Becking, 2000  
Glaseinlage in der Tür  
Antikglas/Blei





17. Geometrische Komposition  
Horst Becking, 2000  
Fenster im Schiff  
Antikglas/Blei

Alle Fenster der Gnadenkirche und auch die Fenster weiterer Hagener Kirchen können auf der folgenden Webseite angeschaut werden:

[www.glasmalerei-ev-web.de](http://www.glasmalerei-ev-web.de)